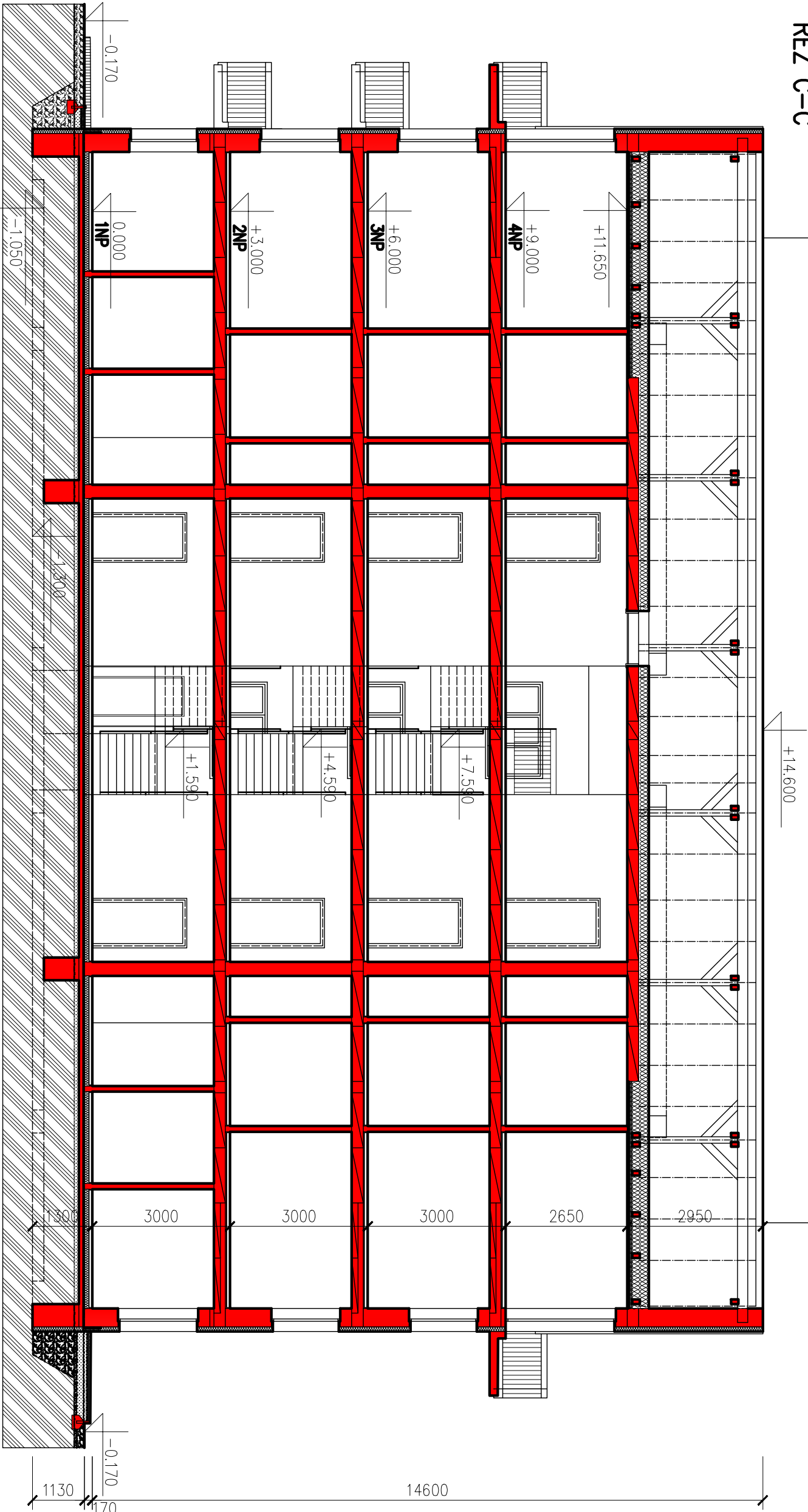


ŘEZ C-C'



DIPLOMOVÁ PRÁCE

STUDENT	Bc. FRANTIŠEK VANĚČEK	VUT V BRNĚ FAKULTA STAVEBNÍ ÚSTAV POZEMNÍHO STAVITELSTVÍ
VED. DIP. PRÁCE	Ing. PETR BENEŠ, CSc.	

NOVOSTAVBA BYTOVÉHO DOMU

FORMÁT	2xA4
DATUM	6.12.2013
MĚŘÍTKO	Č. VÝKRESU
1:100	1.1.7.

Řez C-C'